

月刊 ふじ



4月号

【特集】

- 美術 「中1 組み木の
インテリアパズル」
- 美術 「中2 ポップアップカード」
- 美術部 「静物画」

《今月の表紙》

「アジサイ」

中学3年生 Oさんの作品

※2023年度の作品です。学年は旧学年です。

「組み木のインテリアパズル」

中学1年生の作品です。

厚みのある板材を材料に、インテリアとして飾ることが出来るパズルを作りました。木目や質感をそのまま生かし、蜜蝋ワックスで仕上げました。

電動糸鋸で無理なく切ることできる線にするために、緩やかにデフォルメされたデザインに調整するのがポイントです。次号も引き続き紹介します。

※2023年度の作品です。



「満月の遠吠え」
Sさんの作品



「イルカの親子」
Mさんの作品



「うさぎ」
Nさんの作品



「子犬たち」
Iさんの作品



「だるま」
Mさんの作品



「のらねこ3兄弟」

Hさんの作品



「夢が詰まったお菓子箱」

Ｙさんの作品

「ポップアップカード」

中学2年生の作品です。

飛び出す仕掛けを工夫するために、何度も模型で試しながら設計しました。大きく立体的に飛び出す仕掛けも、全て平にたたむことが出来ます。また、紙の美しさを最大限生かし、描きこみは極力せずに小さなパーツもコラージュして作りました。

前号から引き続き紹介します。

※2023年度の作品です。



Mさんの作品



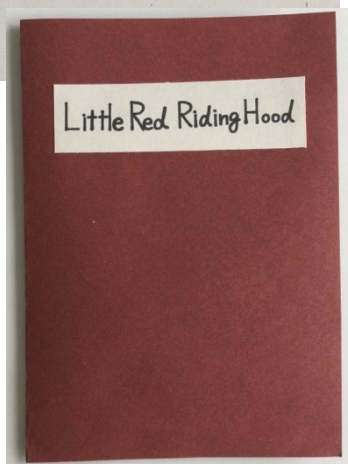
Kさんの作品



いさんの作品



One day, Little Red Riding Hood went to run an errand at her grandmother's house.

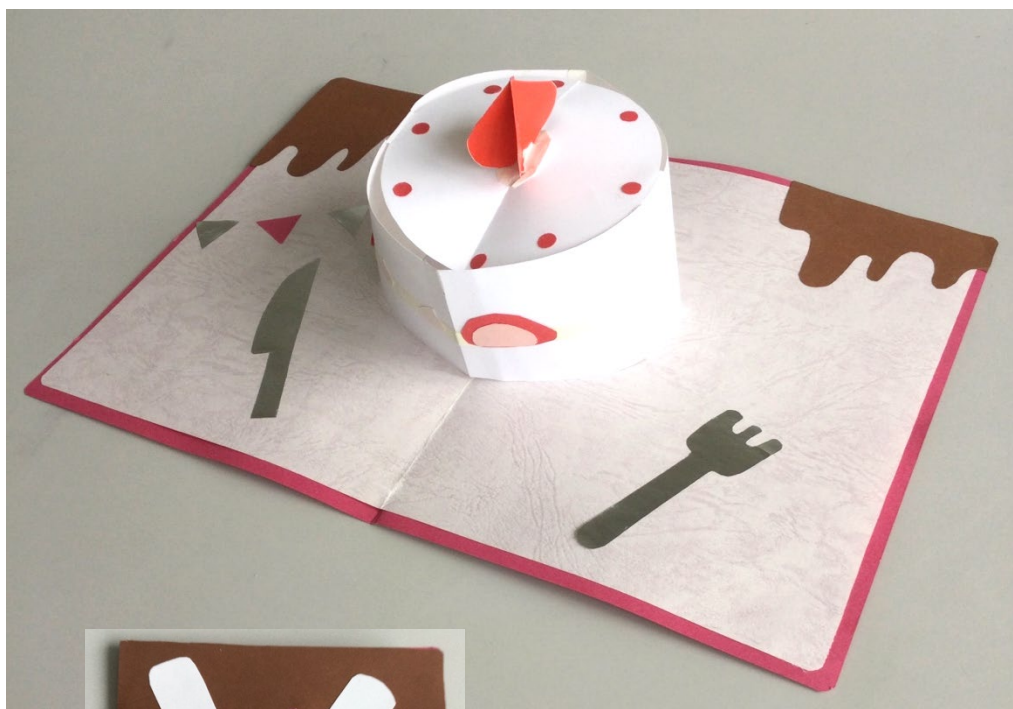


Little Red Riding Hood

Sさんの作品



Tさんの作品



Kさんの作品



Sさんの作品



Tさんの作品

「静物画」

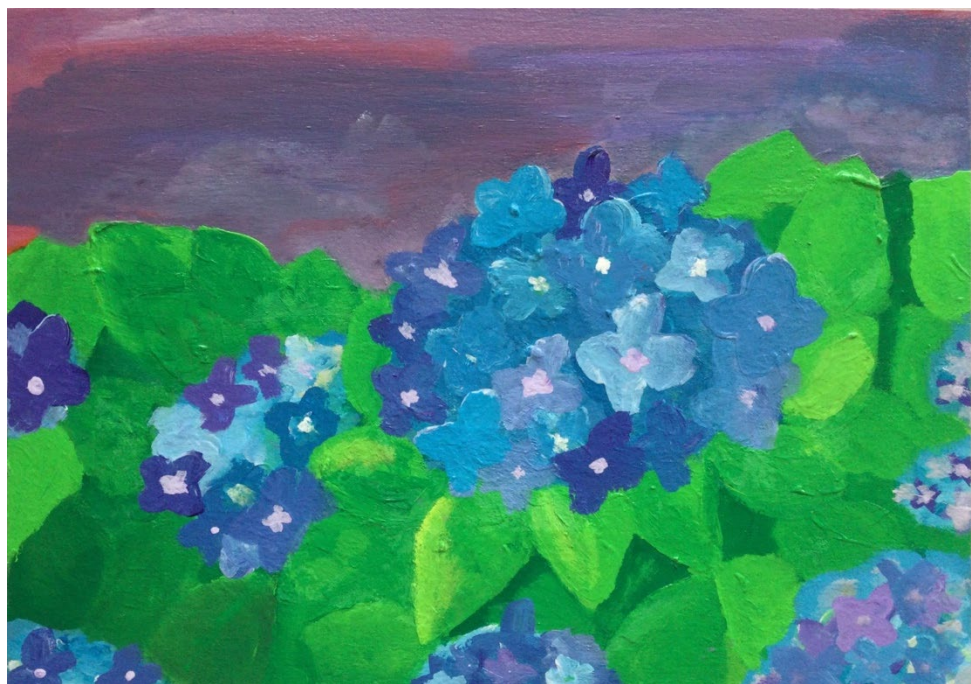
中学生の美術部員の作品です。

凹凸のある紙製のボードにアクリル
絵の具で描いています。

油彩を製作する高校生部員の姿を見
ながら製作するためか、学年が進むにつ
れ重ね塗りで重厚な表現ができるよう
になってきています。

学年による表現の深まりにも注目し
てご覧ください。

※2023年度の作品です。学年は旧年で記載しています。

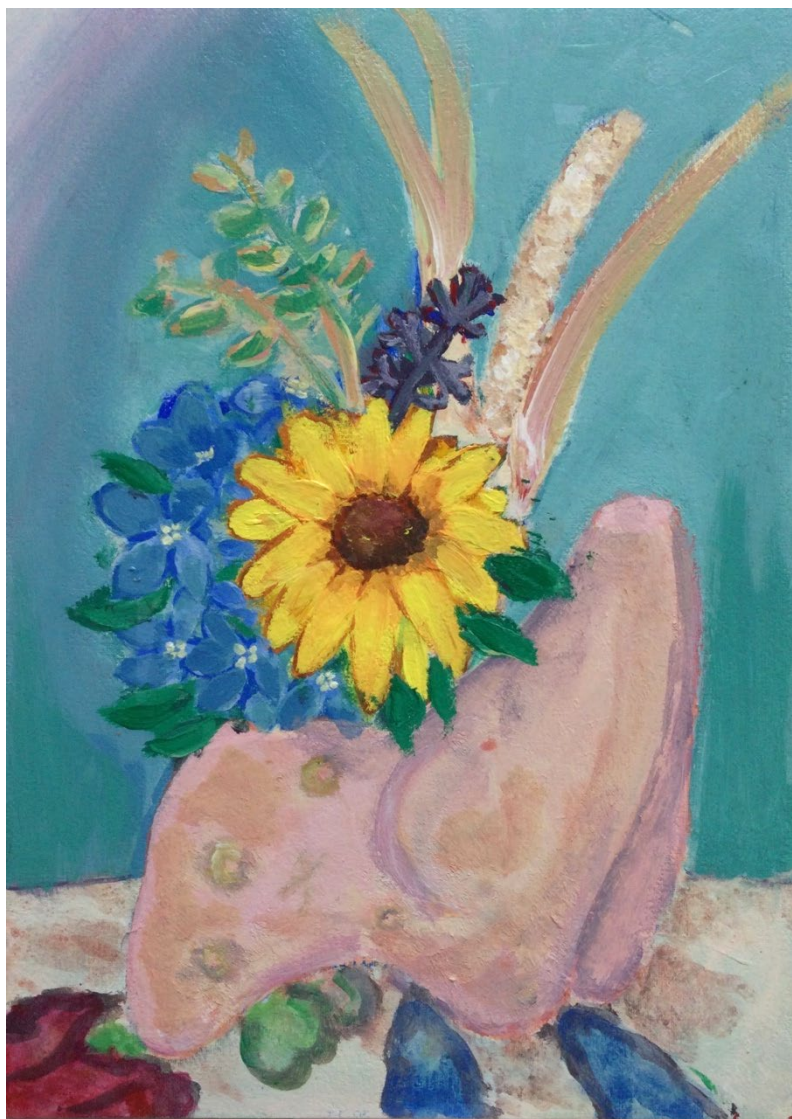


「あじさい」
中1 Iさんの作品



「夜の花」

中1 Tさんの作品



「生き生き」
中1 Iさんの作品



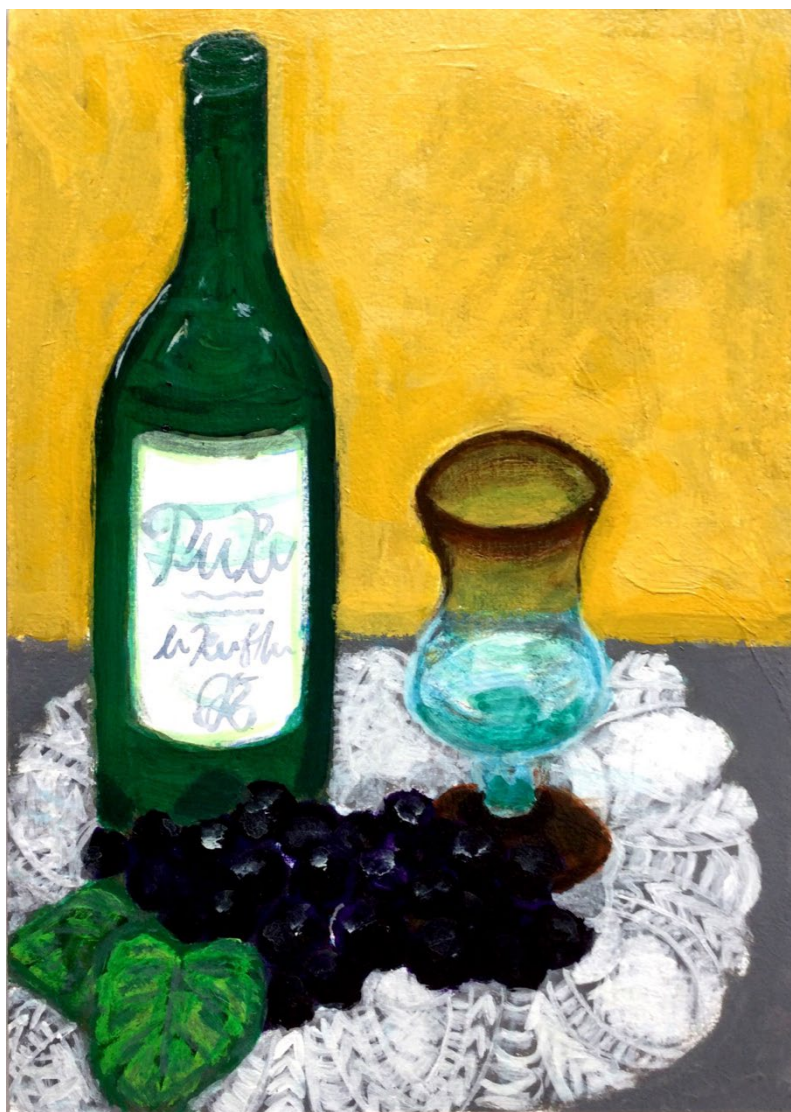
「たたずまい」
中1 Tさんの作品



「あざやか」
中1 Kさんの作品



「生き物の相談室」
中2 Mさんの作品



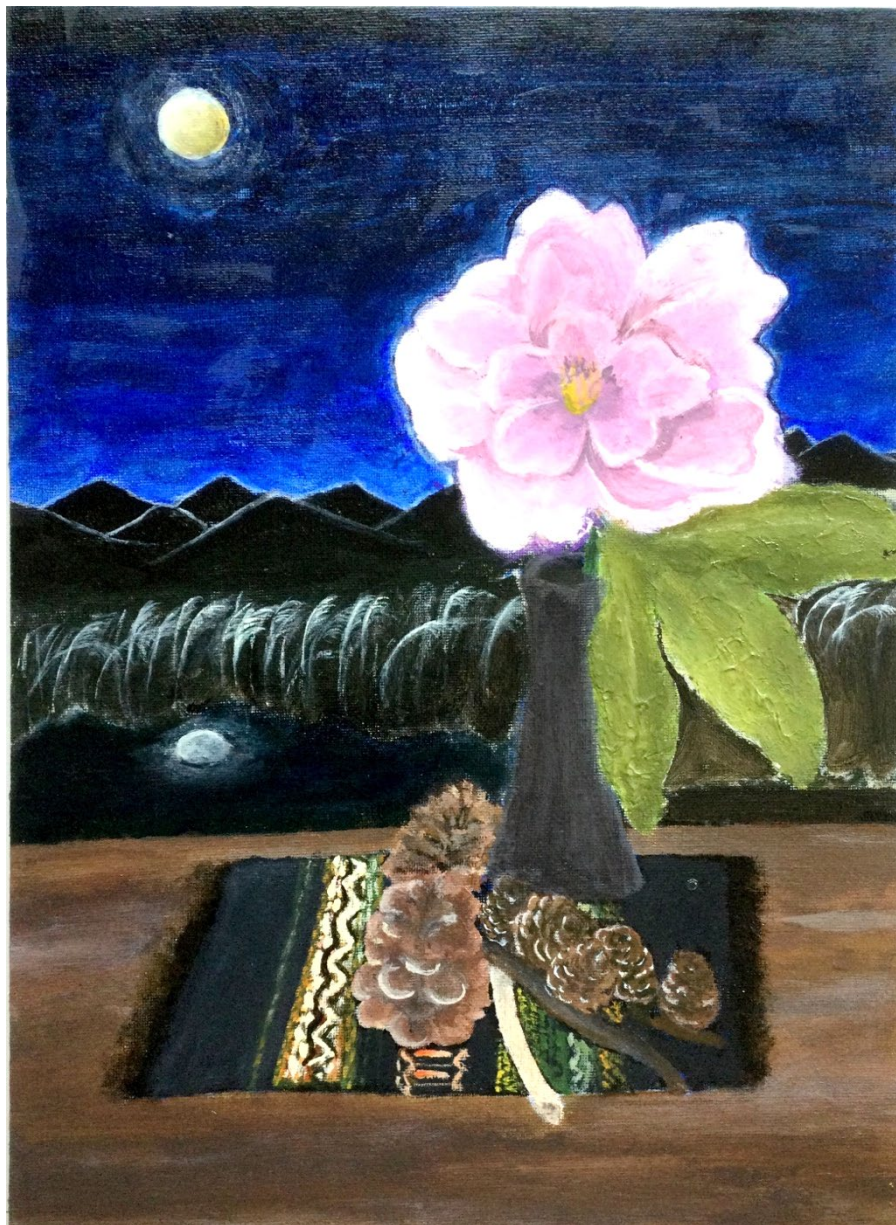
「ワイン」

中2 Sさんの作品



「くもり」

中2 Kさんの作品



「月見」

中3 Oさんの作品



「花見団子」

中3 Sさんの作品



「あい みたいな あなた」

中3 Kさんの作品



「窓辺の植木鉢」

中3 Yさんの作品



「森のお食事会」
中3 Tさんの作品



「あじさい」
中3 Oさんの作品